

LalVigne®
AROMA
Grow your wine



NÖVELI A BOROK AROMATARTALMÁT, NÖVELI A SZŐLŐBEN AZ AROMAPREKURZOROK KONCENTRÁCIÓJÁT



A szőlő zsendülésekor történő **LalVigne® Aroma** élesztőalapú lombtrágya alkalmazása javítja a szőlő minőségét és borászati potenciálját. Az így előállított borok aroma-komplexitása lényegesen nagyobb, a szájat kitöltő kerekése és hosszúsága is növekszik.

A **LalVigne®** egy innovatív lombtrágya, amelyet azoknak a szőlő- és bortermelőknek fejlesztettek ki, akik maguk is aktívan részt vesznek a szőlőtermesztésben, és magasabb minőségű, értékű borokat szeretnének előállítani. Az északi és déli féltekén (Spanyolország, Németország, Dél-Afrika, USA, Ausztrália, Chile) végzett kísérletek bizonyítják a **LalVigne® Aroma**-val kezelt és a nem kezelt szőlők közötti különbségeket.

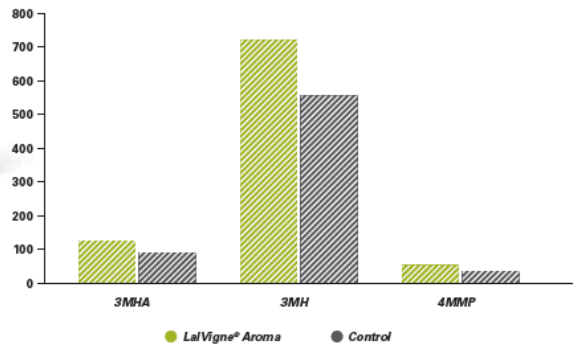


Yeast *Saccharomyces cerevisiae* (Lallemand group)
© Getty Image

MIÉRT ÉRDEMES HASZNÁLNI A LALVIGNE® AROMA-T?

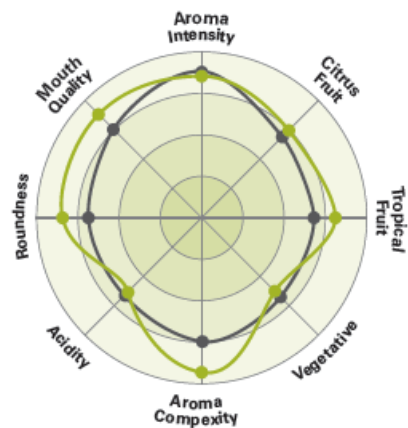
A **LalVigne® Aroma**-val kezelt szőlőből készített borok aroma-komplexitása nagyobb, jobb a szájat kitöltő érzete és mindezeken túlmenően jobb a bor minősége. Nagyobb a mustok asszimilálható nitrogén szintje.

Sauvignon Blanc,
Dél-Ausztrália 2013
Illó tiolok a borokban (ng/l)



Sauvignon Blanc, 2012
Spanyolország

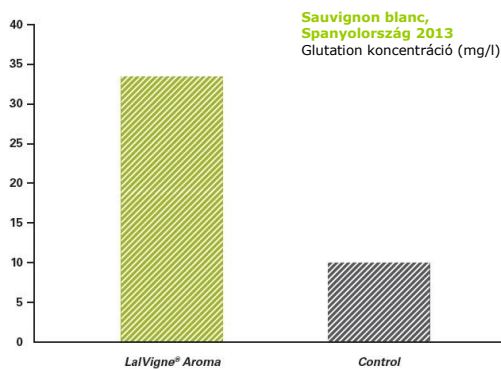
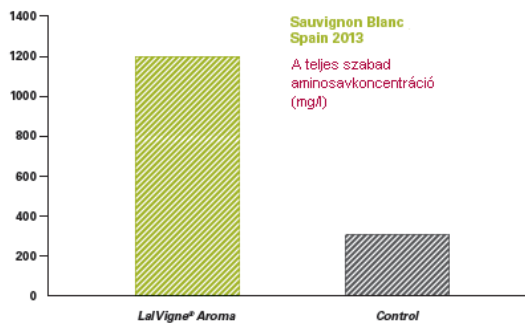
Control
LalVigne® Aroma
Aromakomplexitás és a szájban érezhető minőség, 20 bíráló



A kísérleteket azonos körülmények között végezték, az egyetlen különbség a **LalVigne® Aroma** használatában volt a kezelt és kontroll tételek között.

ELŐNYÖK

A szabad aminosavak és a glutation (GSH) játszanak döntő szerepet az aromapotenciál fejlődésben és az aromastabilitásban. A szőlő szabad aminosav és a glutation szintjét vizsgálták különböző üzemi kísérletek során.



JELLEMZŐK

Összetétel

100% *Saccharomyces cerevisiae* inaktív borélesztő speciális frakciói. Nem patogén, nem veszélyes, élelmiszer besorolású és GMO-mentes.

Csomagolás

1 hektáros karton:

Minden egység 2 db 3 kg-os csomagot tartalmaz (összesen 6 kg).

Tárolás

Nem gyúlékony anyag. Eredeti zárt csomagolásban, hűvös, száraz helyen tárolja. Kerülje az extrém tárolási körülményeket.

Organikus Gazdálkodás/Mezőgazdaság

A termék a CE 834/2007 számú szabályozás szerint alkalmas az organikus gazdálkodásra. A termék a NOP ellenőrzése alatt áll. Ellenőrizze a helyi organikus termékek igazolására vonatkozó követelményeket.

ADAGOLÁS ÉS KEZELÉS

Kezelés = 2 alkalommal történő kijuttatás.

Ajánlott kijuttatási dózis a szőlőre: 2x3 kg/ha

1. Kijuttatás = a zsendülés elején (5% körül)
2. Kijuttatás = 10-12 nappal az 1. kezelést követően (még jó időablak 7-14 nap).

A lombtrágyát a teljes lombra kell kipermetezni. A terméket hígítani kell a kijuttatás előtt (200 - 600 l/ha).

Kövesse a használatra vonatkozó ajánlásokat.

